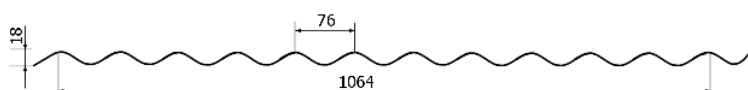



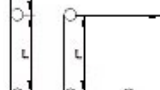
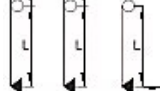
# SIN 18/76

## Trapecinis profilis sienoms



Išorinis profilio paviršius spalvota polimerinė danga.  
Leidžiamas tarpatramis L metrais, apkrova  $q_k$  priklauso nuo vėjo greičio ir krypties.  
Atramos plotis  $\geq 50$  mm.  
Lentelė sudaryta įvertinant formos koeficientą  $\mu=1.15$  ir įlinkį  $L/300$ .

*Panaudojimo sritis:* Statinių konstrukcijos (SRT 2.05.02:2001). Visuomeniniai, pramoniniai ir individualūs pastatai.

Atramos tipas	$t_{nom}$ mm	Vėjo apkrova $q_k$ , kN/m <sup>2</sup>										Maksimalus profilio ilgis, m
		0.4	0.5	0.6	0.7	0.8	0.9	1.0	1.2	1.5	2.0	
	0.5	2.39	2.22	2.05	1.96	1.79	1.71	1.62	1.45	1.28	1.11	iki 8
	0.6	2.64	2.47	2.30	2.22	2.22	1.96	1.88	1.71	1.54	1.28	
	0.7	2.82	2.64	2.47	2.39	2.22	2.13	2.05	1.88	1.71	1.45	
	0.5	2.30	2.05	1.88	1.71	1.62	1.54	1.45	1.28	1.11	1.02	
	0.6	2.64	2.39	2.13	1.96	1.88	1.71	1.62	1.54	1.37	1.11	
	0.7	2.90	2.64	2.39	2.22	2.05	1.96	1.88	1.71	1.45	1.28	
	0.5	1.96	1.79	1.71	1.62	1.54	1.45	1.37	1.28	1.11	0.94	
	0.6	2.13	1.96	1.88	1.71	1.71	1.62	1.54	1.45	1.28	1.11	
	0.7	2.30	2.13	1.96	1.88	1.79	1.71	1.71	1.54	1.45	1.28	

## SIN 18/76. Profilis sienoms. Pjūvio duomenys ir išmatavimo dydžiai

Skardos lakštas	Nominalus storis	mm	0.50	0.60	0.70
Stiprumo riba tempiant. $F_{ty}$		N/mm <sup>2</sup>	250	250	350
Lakšto tiesinio m. svoris		kg/m	4.80	5.80	6.80
Lakšto svoris		kN/m <sup>2</sup>	0.05	0.05	0.06
Taškinių slėgis	Atrama = 50 mm	kN/m	13.30	20.39	31.15
Viršutinėje bangoje	Momentas $M_D$	kNm/m	0.48	0.67	1.07
	Inerc. momentas $I_{def}$	mm <sup>4</sup> /mm	28	35	41
Apatinėje bangoje	Momentas $M_D$	kNm/m	0.47	0.67	1.08
	Inerc. momentas $I_{def}$	mm <sup>4</sup> /mm	23	31	36

## Minimalus tvirtinimas

### MINIMALUS KOMPLEKTAVIMAS

Galinė atrama. galinis užleidimas	1 varžtas kintančiuose profilio atramos taškuose	5	vnt./m <sup>2</sup>
Tarpinė atrama	1 varžtas kas trečiame profilio atramos taške		
Šoninis užleidimas	Max c 500 mm	2	vnt./m <sup>2</sup>

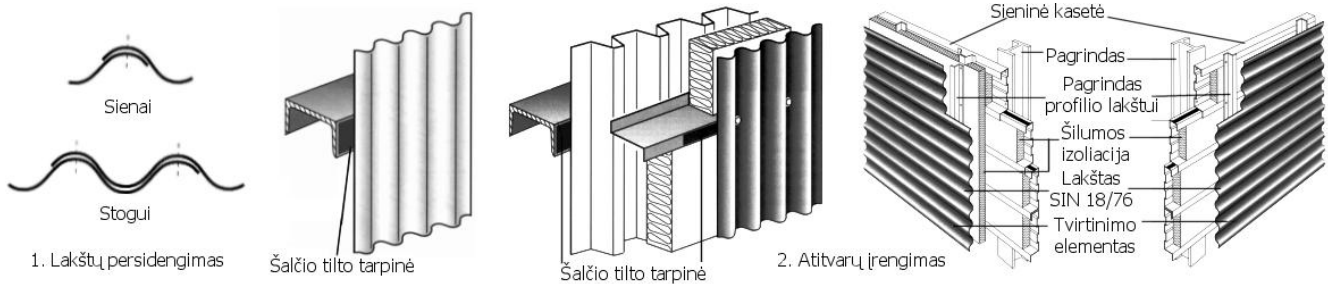
Metalo g. 4, LT-02190 Vilnius  
Tel.: (8-5) 216 4027, 216 4485  
Mob. tel.: (8 698) 51660, 52662  
Faksas (8-5) 213 18 68  
El.p.: info@destataprofil.lt

Elektrėnų g. 1s, LT-51191 Kaunas  
Tel. (8-37) 312780  
Faksas (8-37) 31 28 22  
El.p.: kaunas@destataprofil.lt

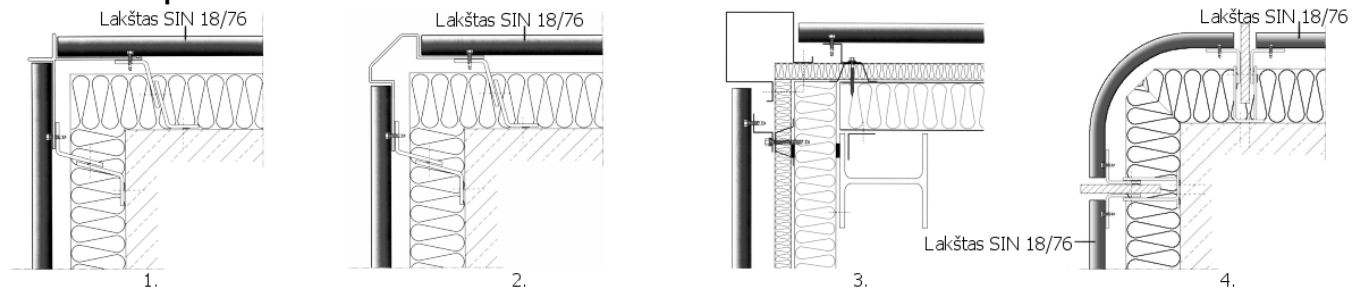
Dubysos g. 25, LT-91181 Klaipėda  
Tel. (8-46) 312264  
Mob. tel.: (8 610) 63152  
Faksas (8-46) 31 22 64  
El.p.: klaipeda@destataprofil.lt

Aušros al. 68, LT-76233 Šiauliai  
Tel. (8-41) 595521  
Mob. tel.: (8 680) 37151  
Faksas (8-41) 59 55 21  
El.p.: siauliai@destataprofil.lt

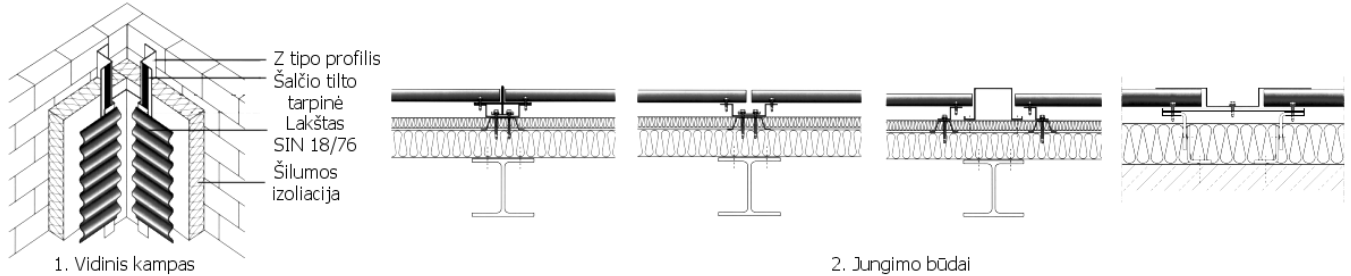
## Lakštų persidengimas ir atitvarų įrengimas



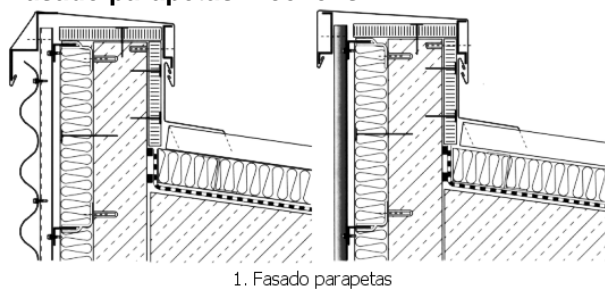
## Išorinis kampas



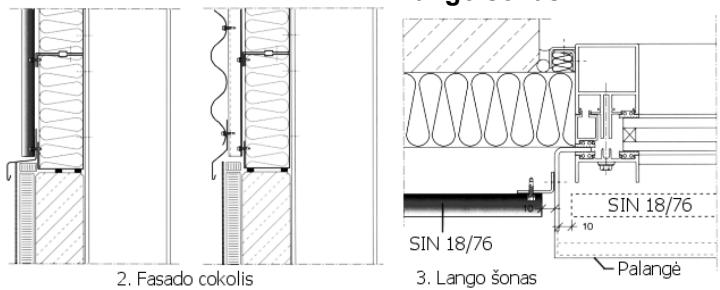
## Vidinis kampas ir lakštų jungimo būdai



## Fasado parapetas ir cokolis



## Lango šonas



## Lango viršus ir apačia

